

## Le socle Open Source de référence pour les infrastructures informatiques

### Mandriva Corporate Server 4 est la nouvelle distribution Linux pour entreprises conçue par Mandriva.

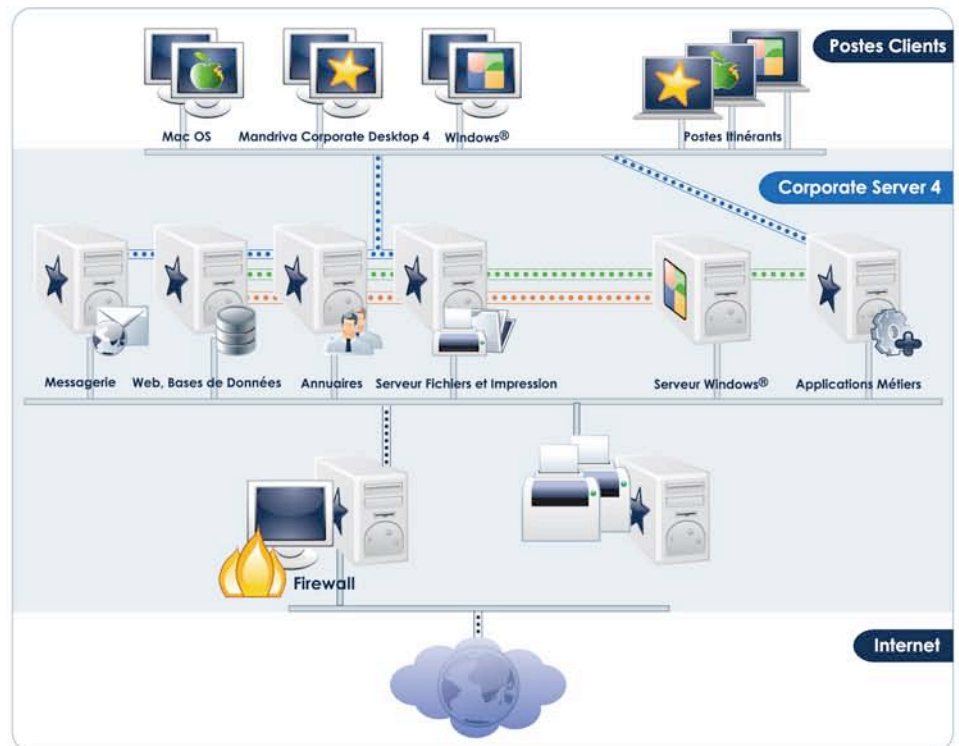
Mandriva Corporate Server 4 répond aux critères essentiels des directions informatiques : fiabilité et performance pour les applications métiers critiques, compatibilité avec les standards de l'industrie, interopérabilité, conception robuste et sécurisée, maintenance à long terme, rentabilité des investissements...

Mandriva Corporate Server 4 est le fruit de plusieurs années de travail pour intégrer les meilleures technologies Open Source au sein d'un produit robuste, calibré pour les grandes entreprises.

Mandriva Corporate Server 4 est compatible avec le standard LSB (Linux Standard Base) afin d'assurer l'interopérabilité avec les différents éditeurs de logiciels. Mandriva Corporate Server 4 intègre également les dernières versions des meilleurs logiciels Open Source pour bâtir des systèmes applicatifs évolués.

Mandriva Corporate Server 4 associe une excellente couverture matérielle à une base logicielle solide pour constituer une solution de choix permettant d'équiper l'ensemble des serveurs de l'entreprise avec un socle homogène et compatible.

Mandriva Corporate Server 4 se positionne comme le socle Open Source de référence pour construire les infrastructures informatiques.



## Le meilleur des technologies de virtualisation

Les technologies de virtualisation sont de plus en plus utilisées dans les infrastructures modernes. Elles permettent d'améliorer l'exploitation de solutions informatiques et d'optimiser les coûts en répartissant mieux la puissance informatique disponible.

À cet essor de la virtualisation sont associés de multiples modes d'utilisation : virtualisation de machines complètes, dé-multiplication des services ou encore utilisation sur le poste de travail. Le domaine est donc encore en pleine effervescence et aucun standard n'a encore réussi à s'imposer.

Pour répondre à la multiplicité des usages et offrir un choix complet, Mandriva a sélectionné les meilleurs composants pour les intégrer dans l'offre Mandriva Corporate Server 4. Ainsi, Mandriva Corporate Server 4 offre en standard le support des 3 technologies majeures du domaine :

- **Xen** : permet d'exécuter simultanément plusieurs instances Linux, et tire avantage de l'accélération matérielle pour la virtualisation avec Intel VT™
- **OpenVZ** : solution optimisée pour multiplier les services virtuels avec un très grand nombre d'instances Linux, sans la surcharge d'une virtualisation matérielle complète
- **Vmware** : permet de créer des machines virtuelles complètes, sans support matériel particulier, pour déplacer ou consolider des serveurs hétérogènes

**Mandriva Corporate Server 4 est la seule distribution à proposer en standard l'ensemble des technologies de virtualisation pour mieux répondre aux attentes des entreprises.**

### Une architecture modulaire et flexible

Mandriva a bâti son succès sur la réputation de simplicité d'utilisation de ses distributions. Mandriva Corporate Server 4 reprend ce credo et ajoute à cette simplicité, une architecture modulaire, flexible pour une utilisation adaptée aux besoins de ses clients.

Fonctionnalité clé de sa toute nouvelle gamme de produits professionnel, les «stacks», ou piles d'applications, permettent à l'administrateur de déterminer simplement et efficacement les services à activer sans s'encombrer de dépendances inutiles.

Les « stacks » proposées par Mandriva ont été sélectionnées afin de répondre à des besoins d'entreprise essentiels.

Fournies dans les dernières versions validées et testées en laboratoire, elles sont pleinement inter-opérables avec les annuaires d'entreprise et les outils de métrologies (compatibilité systématique LDAP, Active Directory et SNMP).

La gestion des stacks est réalisée grâce à un nouvel outil de post-installation développé par Mandriva : FIBRIC™ (First Boot RPM Installer and Configurator).

FIBRIC™ est une application web qui propose une cartographie claire des services avec la possibilité de configurer simplement les services activés.



### Les stacks proposées sont les suivantes :

Stack services		
Services réseau	Files & Print Services	Messaging Services
<ul style="list-style-type: none"> <li>• serveur DNS</li> <li>• serveur DHCP</li> <li>• serveur PXE ...</li> </ul>	<ul style="list-style-type: none"> <li>• serveur Samba</li> <li>• serveur Cups</li> <li>• serveur FTP</li> <li>• serveur NFS ...</li> </ul>	<ul style="list-style-type: none"> <li>• serveur Mail</li> <li>• serveur listes de diffusion</li> <li>• serveur anti-spam</li> <li>• serveur anti-virus</li> </ul>

Stack middleware			
LAMP	Identité	J2EE app. serveur	Bases de données
<ul style="list-style-type: none"> <li>• Apache serveur, PHP, Perl, Python, Ruby, MySQL</li> </ul>	<ul style="list-style-type: none"> <li>• OpenLDAP</li> <li>• Kerberos</li> </ul>	<ul style="list-style-type: none"> <li>• Jonas</li> <li>• Tomcat</li> <li>• Websphere CE</li> </ul>	<ul style="list-style-type: none"> <li>• MySQL</li> <li>• Postgresql</li> <li>• DB2</li> </ul>

Base System Stack	
Kernel & glibc	Hardware tests
<ul style="list-style-type: none"> <li>• Kernel, glibc, gcc, Xen, OpenVZ, Rsbac</li> </ul>	<ul style="list-style-type: none"> <li>• Kernel, glibc, gcc, Xen, OpenVZ, Rsbac</li> </ul>

Outils additionnels		
Backup	Outils de supervision	Outils réseau
Crash recovery		Firewall
...		Securité VPN

Outils Mandriva
Centre de contrôle Mandriva

Installeur
Mandriva Installeur
FIBRIC

## Un très large support matériel

Mandriva Corporate Server 4 repose sur un « socle système » éprouvé qui **intègre un support étendu des plates-formes matérielles actuelles et futures**. Ainsi, le noyau fourni en standard intègre déjà le support des plates-formes matérielles prévues pour l'année 2007.

Grâce aux étroits partenariats entre Mandriva et de grands constructeurs tels que Intel® ou HP®, **Mandriva Corporate Server 4 supporte les dernières technologies dont :**

- les architectures CPU de type Dual Core,
- les dernières génération de bus SAS (Serial Attached SCSI),
- les processeurs Intel® Xeon® double coeur série 5100 (Woodcrest) et Intel® Xeon® 5063 (Dempsey)
- le démarrage sur SAN (machine HP®)
- SAN (Storage Area Network) (NEC)
- la technologie de virtualisation Intel® VT
- les serveurs Blade,
- les nouvelles imprimantes réseau RICOH® et XEROX®

Mandriva Corporate Server 4 bénéficie notamment des résultats de l'alliance stratégique conclue entre Intel® et Mandriva. Depuis 2 ans, les ingénieurs des 2 entreprises travaillent ensemble quotidiennement sur l'activation du support Linux sur les matériels de la prochaine génération.

## Un catalogue de logiciels certifiés de premier ordre

En tant que socle Open Source de référence, Mandriva Corporate Server 4 ouvre l'accès à un catalogue de logiciels tiers en pleine expansion. **Mandriva a notamment obtenu la certification de ses produits avec les plus grands éditeurs du secteur comme : Oracle, IBM, Sun, Swsoft, etc.**

## Services Professionnels

**Mandriva offre un ensemble de services professionnels pour les entreprises ayant choisi Mandriva Corporate Server 4, et met ainsi son expertise Linux et Open Source à la disposition de ses clients.**

### • Support Professionnel

Mandriva propose une **assistance et une expertise de haut niveau**, grâce à son équipe d'ingénieurs conseils support. En tant qu'Éditeur Open Source, Mandriva apporte une garantie de meilleure résolution des incidents de production. Par ailleurs, des options d'assistances sont offertes pour effectuer des paramétrages avancés ou une escalade sur site.

*Pour plus d'information, veuillez contacter : [support@mandriva.com](mailto:support@mandriva.com)*

### • Consulting

Mandriva **accompagne ses clients** dans la conception et la mise en oeuvre d'infrastructures Open Source Linux. Le périmètre des prestations et interventions proposées couvrent des domaines d'expertise pointues et spécifiques comme : aide à la conception, migrations, déploiements, distributions personnalisées, intégration de nouveaux composants de la communauté.





*Pour plus d'information, veuillez contacter : [consulting@mandriva.com](mailto:consulting@mandriva.com)*

### • Le Corporate Club Mandriva

Mandriva décline son infrastructure mondiale de diffusion de logiciels dans une version destinée aux grandes entreprises. À travers le Corporate Club, les clients de Mandriva peuvent maintenant **disposer d'un flux dédié** pour leur propre miroir local avec des garanties supplémentaires d'intégrité et de disponibilité, tout en sécurisant leurs flux réseaux.

*Pour plus d'information, veuillez contacter : [sales@mandriva.com](mailto:sales@mandriva.com)*

### Corporate Server 4 dans l'offre de produits Mandriva

Support	Corporate Server 4	Powerpack +	Free
Support web inclus	X	X	-
Support téléphone inclus	X	-	-
Maintenance corrective	X	X	X
Maintenance évolutive	X	-	-
Durée maintenance	5 ans	18 mois	18 mois
Logiciels tiers pour l'entreprise	 		

### Détail de l'offre

Architecture	x86, x86-64	
<b>Système de base</b>	Noyau : kernel <b>2.6.12</b> Accès distant sécurisé : <b>OpenSSH</b> Système de contrôle d'accès kernel : <b>rsbac(1.2)</b>	Virtualisation : <b>Xen (3.0), OpenVZ</b> Systèmes de duplication : <b>Ka, Dolly, Dolly+</b>
<b>Stacks Middleware</b>	Annuaire : <b>OpenLDAP (2.3)</b> Authentification réseau : <b>Kerberos 5</b> Bases de données : <b>MySQL (5.0), PostgreSQL (8.1)</b>	Serveur web : <b>Apache (2.2)</b> Serveur Proxy : <b>SQUID</b>
<b>Stacks des service</b>	Partage de fichiers : <b>NFS (3 et 4)</b> Serveur d'impression : <b>CUPS (1.2)</b> Serveur de fichiers : <b>SAMBA (3.0.22)</b> Serveur SMTP : <b>Postfix (2.2), Sendmail</b> Serveur POP/IMAP : <b>Cyrus-IMAP (2.2), Courier-IMAP (3.0)</b>	Auto-installation : <b>PXE</b> Serveur <b>DHCP</b> Serveur FTP : <b>Proftpd, Pure-ftp</b> Serveur de nom : <b>BIND</b>

### Support\*

#### Support web illimité

Validité	1 an
Périmètre	serveur
Temps de réponse web	2 jours ouvrés
Disponibilité	24/7

#### Support téléphonique illimité

Validité	1 mois
Périmètre	serveur
Temps de réponse téléphonique	2 jours ouvrés
Disponibilité	lundi-vendredi : 9h00-18h00 (CET) - 9h00-12h00/14h00-18h00 (PST)

### Maintenance corrective et évolutive

Maintenance incluse	1 an
---------------------	------

\*Pour plus d'informations sur le support, rendez-vous sur : <http://www.mandriva.com/support>

**Note :** Mandriva ne garantit pas la compatibilité de Mandriva Linux avec tous les matériels et configurations existants. Vous trouverez la liste complète sur : <http://www.mandriva.com/hardware>

Linux est une marque déposée par Linus Torvalds. Le logo Mandriva est une marque déposée de Mandriva SA. Intel®, et Intel® Xeon sont des marques déposées ou enregistrées d'Intel Corporation ou de ses filiales aux Etats-Unis et dans d'autres pays. Toutes les autres marques et dénominations commerciales sont la propriété de leurs propriétaires respectif. - Made in the EU.

FPCS4-FR